

地下水検層の目的と概要

目的

- 地下水の流動層と流動状態の把握

概要

- ボーリング孔内に投入されたトレーサーの経時的な希釈状態の変化を測定する
- トレーサーは、一般的には、塩水や温水

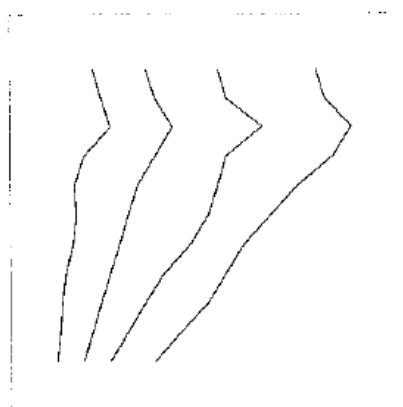
地下水流動層検層の大局的分類

地下水流動層検層

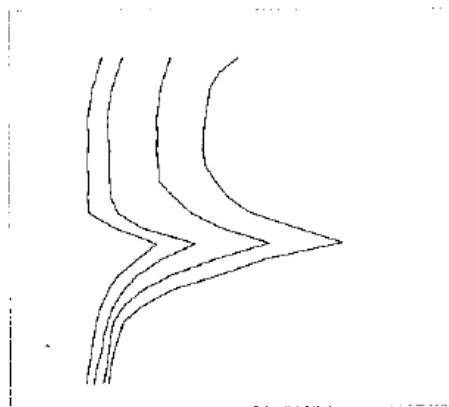


『改訂版 現場技術者のための地質調査技術マニュアル』を参考に作成

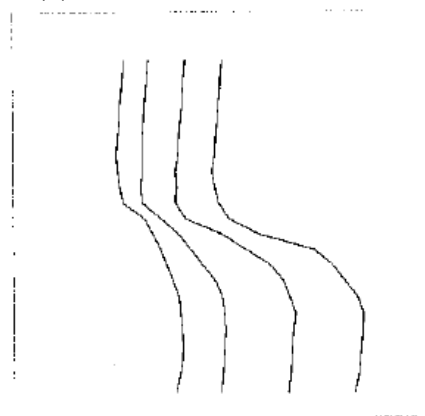
地下水検層 経時変化の代表的パターン



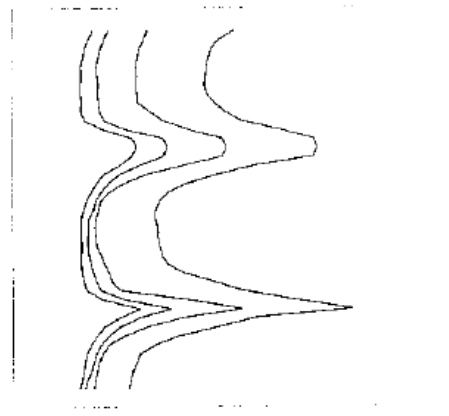
全体に高透水性を示すが、
上部ほど透水性が高い場合



中間部に高透水性の地層を
挟む場合



上部はやや高い透水性
を有し、下部には高透水
層が分布する場合



中間部に2層の高透水層
が分布する場合