

国土交通省中部地方整備局

平成30年6月末日提出

(平成30年度)

災害又は事故における中部地方整備局所管施設等の  
緊急的な災害応急対策の支援に関する協定書

(災害応急対策の実施体制)

1. 連絡系統図(中部地整→対策本部)
  2. 災害応急対策本部組織表
  3. 応急対策時連絡系統図(対策本部→ブロック長)
  4. 登録協会連絡系統図(愛知・岐阜・三重・静岡・長野南信)
  5. 災害事故発生時 出動要請系統図 (中部地整→登録会員)
- 災害応急対策業務の連絡体制、派遣技術者リスト…個人情報のため未掲載

(一社)中部地質調査業協会



3.(一社)中部地質調査業協会

災害応急対策時 連絡系統図

(平成30年度)

(一社)中部地質調査業協会 災害応急対策本部						
		会社電話		携帯電話		メールアドレス
本部長(理事長)	: 東邦地水(株)	伊藤重和	(昼) (059)331-8700	(夜)	伊藤重和	
副本部長(副理事長)	: 中央開発(株)中部支店	西川一弥	(昼) (052)481-6261	(夜)	西川一弥	
副本部長(副理事長)	: (株)東海環境エンジニア	鈴木 太	(昼) (052)331-8121	(夜)	鈴木 太	
幹事長(防災委員長)	: 青葉工業(株)名古屋支店	武藤英教	(昼) (052)796-3800	(夜)	武藤英教	
副幹事長(防災副委員長)	: (株)朝日土質設計コンサルタント	澤田哲郎	(昼) (058)275-1061	(夜)	澤田哲郎	

		会社電話		携帯電話		メールアドレス
<b>愛知県Aブロック地区</b>						
Aブロック	正:	(株)アオイテック	(昼)津坂 喜彦 (052)917-1823	(夜)津坂 喜彦	津坂 喜彦	
〃	副:	(株)松原工事事務所	(昼)久保 直也 (052)783-7201	(夜)久保 直也	久保 直也	
<b>愛知県Bブロック地区</b>						
Bブロック	正:	青葉工業(株)名古屋支店	(昼)武藤 英教 (052)796-3800	(夜)武藤 英教	小島 慎一郎	
〃	副:	玉野総合コンサルタント(株)	(昼)法安 章二 (052)979-9962	(夜)法安 章二	法安 章二	
<b>愛知県Cブロック地区</b>						
Cブロック	正:	(株)大和地質	(昼)大久保 卓 (052)354-5700	(夜)大久保 卓	丹羽 善一	
〃	副:	中央開発(株)中部支店	(昼)西川 一弥 (052)481-6261	(夜)西川 一弥	西川 一弥	
<b>愛知県Dブロック地区</b>						
Dブロック	正:	富士開発(株)	(昼)阿部 暢夫 (052)781-5871	(夜)阿部 暢夫	寺澤 孝弘	
〃	副:	東邦地水(株)名古屋支社	(昼)鈴木 英樹 (052)937-0100	(夜)鈴木 英樹	鈴木 英樹	
<b>岐阜県Aブロック地区</b>						
Aブロック	正:	(株)興栄コンサルタント	(昼)澤田 茂 (058)274-2332	(夜)澤田 茂	澤田 茂	
〃	副:	(株)テイコク	(昼)横山 博 (058)214-6667	(夜)横山 博	横山 博	
<b>岐阜県Bブロック地区</b>						
Bブロック	正:	(株)朝日土質設計コンサルタント	(昼)古田 一彦 (058)275-1061	(夜)古田 一彦	古田 一彦	
〃	副:	(株)東海テクノス	(昼)小川 晴彦 (058)240-2448	(夜)小川 晴彦	小川 晴彦	
<b>三重県Aブロック地区</b>						
Aブロック	正:	東邦地水(株)	(昼)藤井 敬士 (059)331-7311	(夜)藤井 敬士	藤井 敬士	
〃	副:	松阪鑿泉(株)	(昼)由井 恒彦 (059)821-4837	(夜)由井 恒彦	白川部 竜也	
<b>三重県Bブロック地区</b>						
Bブロック	正:	協和地研(株)	(昼)森 理 (059)851-5061	(夜)森 理	森 理	
〃	副:	(株)中部ウエルポーリング社三重事務所	(昼)川寄 茂 (059)227-7977	(夜)川寄 茂	川寄 茂	
<b>静岡県Aブロック地区</b>						
Aブロック	正:	(株)ジーベック	(昼)松浦 好樹 (054)246-7741	(夜)松浦 好樹	松浦 好樹	
〃	副:	(株)富士和	(昼)土屋 靖司 (054)287-7070	(夜)土屋 靖司	望月 智浩	
<b>静岡県Bブロック地区</b>						
Bブロック	正:	応用地質(株)静岡支店	(昼)横田 義男 (054)283-8161	(夜)横田 義男	横田 義男	
〃	副:	基礎地盤コンサルタント(株)静岡支店	(昼)岩山 浩 (054)284-2010	(夜)岩山 浩	岩山 浩	
<b>長野県(南信)地区</b>						
Aブロック	正:	(株)総合地質コンサルタント	(昼)桜井 千寛 (026)284-0155	(夜)桜井 千寛	桜井 千寛	
〃	副:	国土防災技術(株)南信営業所	(昼)山田 泰弘 (0265)48-6820	(夜)山田 泰弘	山田 泰弘	

## 4-1.登録協会員 連絡系統図 (愛知県)

(一社)中部地質調査業協会応急対策本部

愛知県ブロック

Aブロック 正:(株)アオイテック  
〃 副:(株)松原工事事務所

Bブロック 正:青葉工業(株)名古屋支店  
〃 副:玉野総合コンサルタント(株)

Cブロック 正:(株)大和地質  
〃 副:中央開発(株)中部支店

Dブロック 正:富士開発(株)  
〃 副:東邦地水(株)名古屋支社

8社 (TEL)  
(FAX)

8社 (TEL)  
(FAX)

8社 (TEL)  
(FAX)

8社 (TEL)  
(FAX)

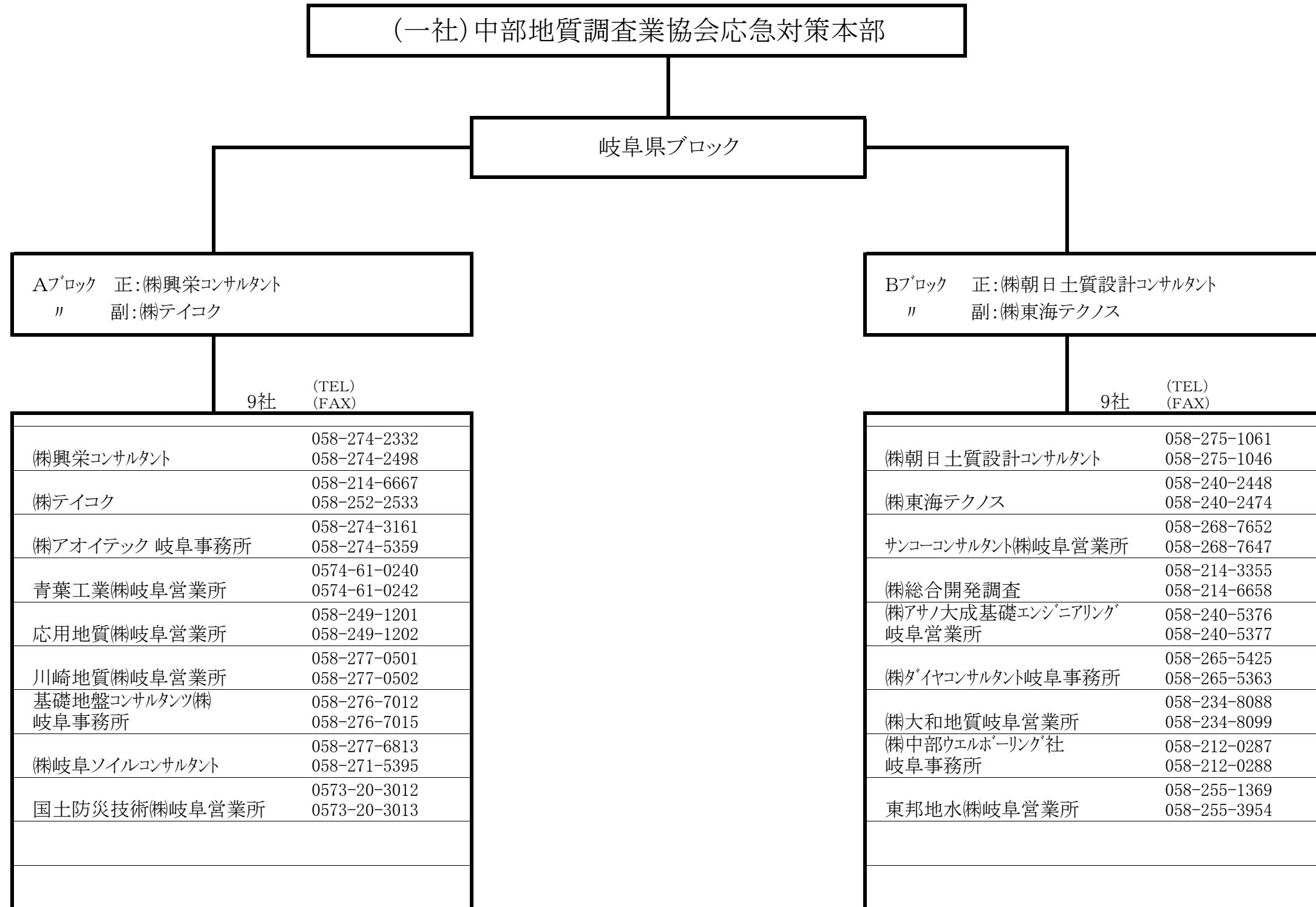
(株)アオイテック	052-917-1821 052-917-1820
(株)松原工事事務所	052-783-7201 052-783-7216
(株)アサノ大成基礎エンジニアリング 中部支社	052-684-6250 052-684-6251
(株)朝日土質設計 コンサルタント名古屋支店	052-991-5897 052-991-5886
応用地質(株)中部支社	052-793-8321 052-794-8477
川崎地質(株)中部支社	052-775-6411 052-775-6415
基礎地盤コンサルタンツ(株) 中部支社	052-589-1051 052-589-1275
(株)キンキ地質センター名古屋支店	052-741-3393 052-741-3356

青葉工業(株)名古屋支店	052-796-3800 052-796-3801
玉野総合コンサルタント(株)	052-979-9111 052-979-9972
興亜開発(株)中部支店	052-802-3121 052-802-3103
国土防災技術(株)名古屋支店	052-705-2200 052-218-5772
サンコーコンサルタント(株)名古屋支店	052-228-6131 052-223-5772
(株)ダイム技術サービス	0565-48-5131 0565-48-1243
(株)ダイヤコンサルタント 中部支社	052-681-6711 052-682-3997
大和探査技術(株)中部支店	052-253-5311 052-253-5312

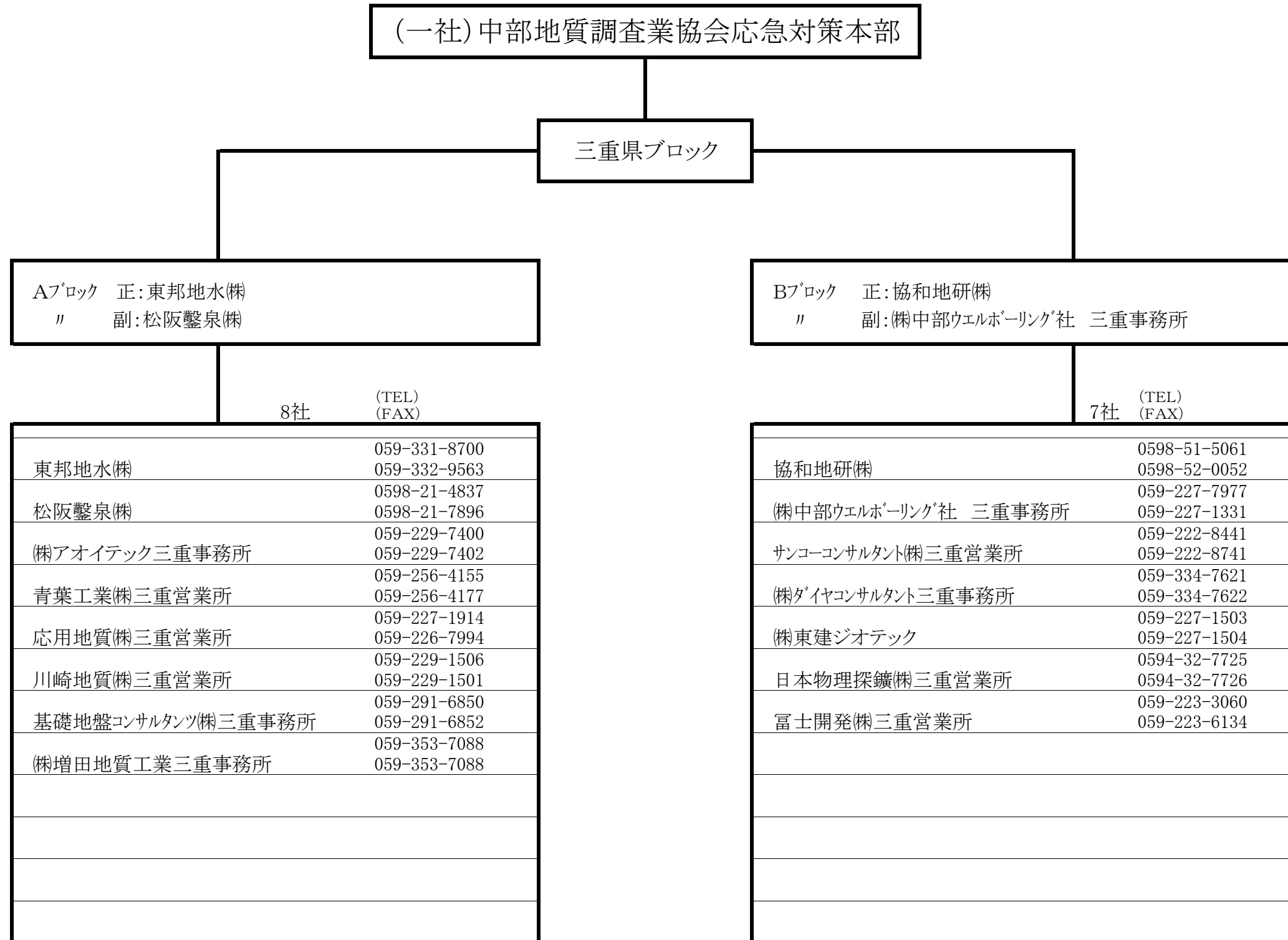
(株)大和地質	052-354-5700 052-354-5703
中央開発(株)中部支店	052-481-6261 052-482-8777
(株)中部ウェルホールディング社	052-781-4131 052-781-4132
テイビー(株)	0532-56-7227 0532-56-7228
(株)東海環境エンジニア	052-331-8121 052-331-8058
東海ジオテック(株)	0532-25-7766 0532-25-7775
東海地質工学(株)	052-413-6231 052-413-4187
(株)東京ソイルリサーチ名古屋支店	052-979-5671 052-979-5673

富士開発(株)	052-781-5871 052-781-5898
東邦地水(株)名古屋支社	052-937-0100 052-937-6902
(株)東建ジオテック名古屋支店	052-824-1531 052-824-6228
日特建設(株)名古屋支店	052-202-3211 052-202-3212
(株)日さく西日本支社	052-432-0211 052-431-7190
日本物理探査(株)中部支店	052-753-9662 052-753-9664
明治コンサルタント(株)中部支店	052-772-9931 052-772-9932
(株)ヨコタテック名古屋支店	052-325-3952 052-325-3953

## 4-2.登録協会員 連絡系統図 (岐阜県)



### 4-3.登録協会員 連絡系統図 (三重県)



#### 4-4.登録協会員 連絡系統図 (静岡県、長野県-南信)





5.(一社)中部地質調査業協会 災害事故発生時 出動要請系統図

(平成30年度)

