

# 国土交通省中部地方整備局

令和4年 6月末日提出

(令和4年度)

災害又は事故における中部地方整備局管内の  
緊急的な災害応急対策の支援に関する協定書

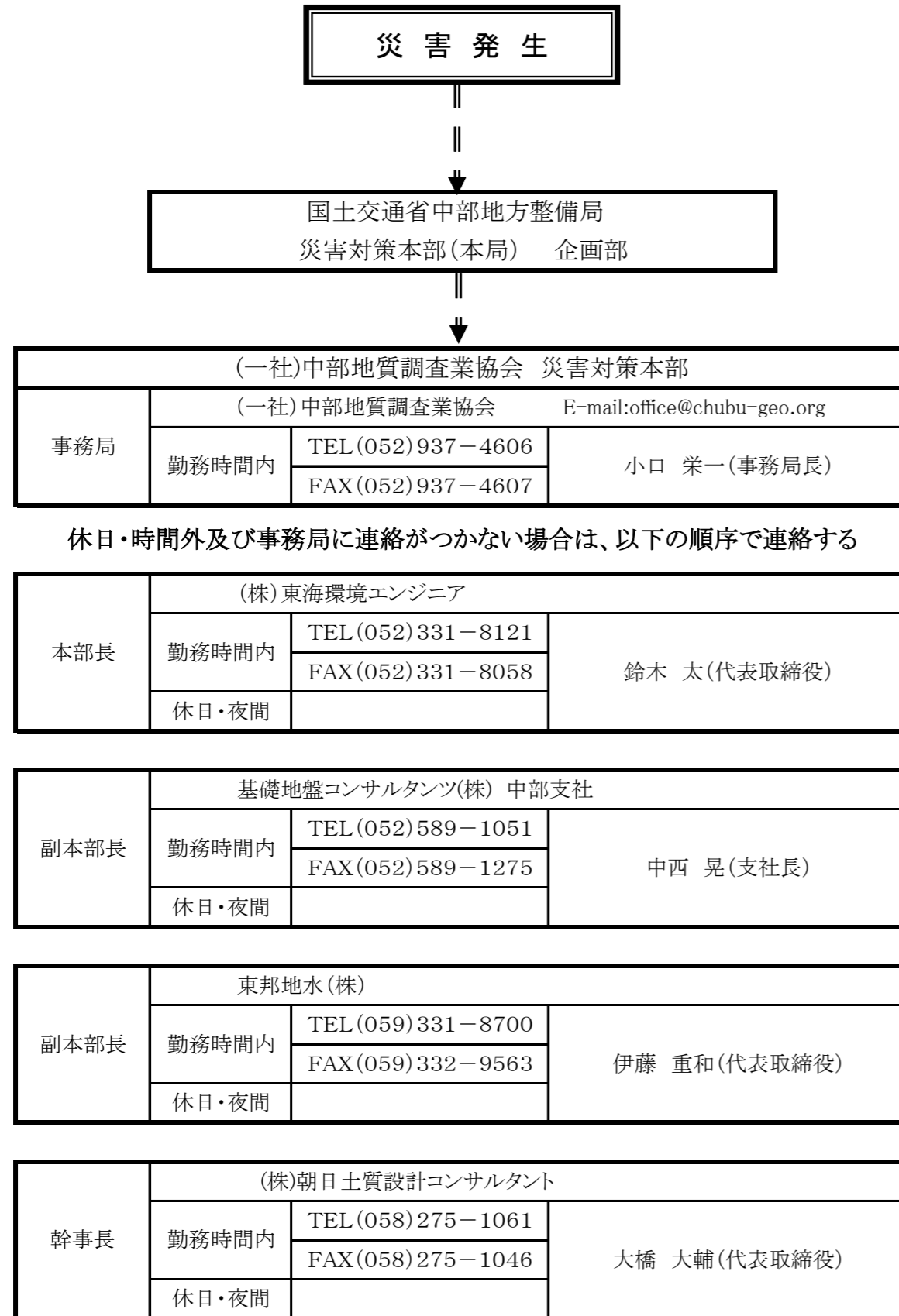
(災害応急対策の実施体制)

1. 連絡系統図(中部地整→対策本部)
  2. 災害応急対策本部組織表
  3. 応急対策時連絡系統図(対策本部→ブロック長)
  4. 登録協会連絡系統図(愛知・岐阜・三重・静岡・長野南信)
  5. 災害事故発生時 出動要請系統図 (中部地整→登録会員)
- 災害応急対策業務の連絡体制、派遣技術者リスト…個人情報のため未掲載

(一社)中部地質調査業協会

(令和4年度)

1.(一社)中部地質調査業協会 連絡系統図  
(中部地整→対策本部)



2.(一社)中部地質調査業協会 災害応急対策本部組織表  
(令和4年度)

役割	役職	氏名	所属	電話番号
				FAX番号
本部長	理事長	鈴木 太	(株)東海環境エンジニア	052-331-8121 052-331-8058
副本部長	副理事長	中西 晃	基礎地盤コンサルタンツ(株)	052-589-1051 052-589-1275
副本部長	副理事長	伊藤 重和	東邦地水(株)	059-331-7315 059-331-8937
幹事長	防災委員長	大橋 大輔	(株)朝日土質設計コンサルタント	058-275-1061 058-275-1046
副幹事長	防災副委員長	武藤 英教	青葉工業(株) 名古屋支店	052-796-3800 052-796-3801
幹事	総務委員長	阿部 暢夫	富士開発(株)	052-781-5871 052-781-5898
幹事	技術委員長	深谷 雄二	玉野総合コンサルタント(株)	052-979-9869 052-979-9972
幹事	広報委員長	河原 弘明	中央開発(株)	052-481-6261 052-482-8777
幹事	研修委員長	大久保 卓	(株)大和地質	052-354-5700 052-354-5703
幹事	編集委員長	今井 良則	応用地質(株)	052-793-8321 052-794-8477
幹事	総務副委員長	加藤 信治	(株)松原工事事務所	052-783-7201 052-783-7216
幹事	技術副委員長	松浦 好樹	(株)ジーバック	054-246-7741 054-246-9481
幹事	広報副委員長	小島 央彦	川崎地質(株)	052-775-6411 052-775-6415
幹事	研修副委員長	小川 博之	(株)アオイテック	052-917-1821 052-917-1820
幹事	編集副委員長	富岡 伸芳	(株)ダイヤコンサルタント	052-681-6711 052-682-3997

事務局

(一社)中部地質調査業協会 事務局長 小口 栄一  
〒461-0004 名古屋市東区葵三丁目25番20号(ニューコーポ千種橋403)  
TEL 052-937-4606、FAX 052-937-4607  
( E-mail:office@chubu-geo.org )

3.(一社)中部地質調査業協会

災害応急対策時 連絡系統図

(令和4年度)

(一社)中部地質調査業協会 災害応急対策本部			
	会社電話	携帯電話	メールアドレス
本部長(理事長)	: (株)東海環境エンジニア 鈴木 太 (昼) (052)331-8121		鈴木 太
副本部長(副理事長)	: 基礎地盤コンサルタンツ(株)中部支社 中西 晃 (昼) (052)589-1051		中西 晃
副本部長(副理事長)	: 東邦地水(株) 伊藤重和 (昼) (059)331-8700		伊藤重和
幹事長(防災委員長)	: (株)朝日土質設計コンサルタント 大橋 大輔 (昼) (058)275-1061		大橋 大輔
副幹事長(防災副委員長)	: 青葉工業(株) 名古屋支店 武藤 英教 (昼) (052)796-3800		武藤 英教

		会社電話	携帯電話	メールアドレス
<b>愛知県Aブロック地区</b>				
Aブロック	正:	(株)アオイテック (昼)津坂 喜彦 (052)917-1821	(夜)津坂 喜彦	津坂 喜彦
〃	副:	(株)松原工事事務所 (昼)加藤 信治 (052)783-7201	(夜)加藤 信治	加藤 信治
<b>愛知県Bブロック地区</b>				
Bブロック	正:	青葉工業(株) 名古屋支店 (昼)小島 慎一郎 (052)796-3800	(夜)小島 慎一郎	小島 慎一郎
〃	副:	玉野総合コンサルタント(株) (昼)深谷雄二 (052)979-9111	(夜)深谷雄二	深谷雄二
<b>愛知県Cブロック地区</b>				
Cブロック	正:	(株)大和地質 (昼)大久保 亮 (052)354-5700	(夜)大久保 亮	大久保 亮
〃	副:	中央開発(株) 中部支店 (昼)大井 智志 (052)481-6261	(夜)大井 智志	大井 智志
<b>愛知県Dブロック地区</b>				
Dブロック	正:	富士開発(株) (昼)寺澤 孝弘 (052)781-5871	(夜)寺澤 孝弘	寺澤 孝弘
〃	副:	東邦地水(株) 名古屋支社 (昼)鈴木 英樹 (052)937-0100	(夜)鈴木 英樹	鈴木 英樹
<b>岐阜県Aブロック地区</b>				
Aブロック	正:	(株)興栄コンサルタント (昼)御宿 洋二 (058)274-2332	(夜)御宿 洋二	御宿 洋二
〃	副:	(株)テイコク (昼)富松 充善 (058)214-6667	(夜)富松 充善	富松 充善
<b>岐阜県Bブロック地区</b>				
Bブロック	正:	(株)朝日土質設計コンサルタント (昼)古田 一彦 (058)275-1061	(夜)古田 一彦	古田 一彦
〃	副:	(株)東海テクノス (昼)小川 晴彦 (058)240-2448	(夜)小川 晴彦	小川 晴彦
<b>三重県Aブロック地区</b>				
Aブロック	正:	東邦地水(株) (昼)野崎 英行 (059)331-8700	(夜)野崎 英行	野崎 英行
〃	副:	松阪鑿泉(株) (昼)白川部 竜也 (059)821-4837	(夜)白川部 竜也	白川部 竜也
<b>三重県Bブロック地区</b>				
Bブロック	正:	協和地研(株) (昼)駒田 泰士 (059)851-5061	(夜)駒田 泰士	駒田 泰士
〃	副:	(株)中部ウエルボーリング社 三重事務所 (昼)庄村 幸久 (059)227-7977	(夜)庄村 幸久	庄村 幸久
<b>静岡県Aブロック地区</b>				
Aブロック	正:	(株)ジーベック (昼)松浦 好樹 (054)246-7741	(夜)松浦 好樹	松浦 好樹
〃	副:	(株)富士和 (昼)土屋 裕也 (054)287-7070	(夜)土屋 裕也	土屋 裕也
<b>静岡県Bブロック地区</b>				
Bブロック	正:	応用地質(株)静岡営業所 (昼)田坂 達 (054)283-8161	(夜)田坂 達	田坂 達
〃	副:	基礎地盤コンサルタンツ(株) 静岡支店 (昼)岩山 浩 (054)284-2010	(夜)岩山 浩	岩山 浩
<b>長野県(南信)地区</b>				
Aブロック	正:	(株)総合地質コンサルタント (昼)桜井 千寛 (026)284-0155	(夜)桜井 千寛	桜井 千寛
〃	副:	国土防災技術(株) 南信営業所 (昼)藤井 雄次 (026)548-6820	(夜)藤井 雄次	藤井 雄次

## 4-1.登録協会員 連絡系統図 (愛知県)

(一社)中部地質調査業協会応急対策本部

愛知県ブロック

Aブロック 正:(株)アオイテック  
〃 副:(株)松原工事事務所

8社 (TEL)  
(FAX)

(株)アオイテック	052-917-1821 052-917-1820
(株)松原工事事務所	052-783-7201 052-783-7216
(株)アサノ大成基礎エンジニアリング 中部支社	052-684-6250 052-684-6251
(株)朝日土質設計コンサルタント 名古屋支店	052-991-5897 052-991-5886
応用地質(株) 中部事務所	052-793-8321 052-794-8477
川崎地質(株) 中部支社	052-775-6411 052-775-6415
基礎地盤コンサルタンツ(株) 中部支社	052-589-1051 052-589-1275
(株)キンキ地質センター 名古屋支店	052-741-3393 052-741-3356

Bブロック 正:青葉工業(株) 名古屋支店  
〃 副:玉野総合コンサルタント(株)

7社 (TEL)  
(FAX)

青葉工業(株) 名古屋支店	052-796-3800 052-796-3801
玉野総合コンサルタント(株)	052-979-9111 <b>052-979-9112</b>
興亜開発(株) 中部支店	052-802-3121 052-802-3103
国土防災技術(株) 名古屋支店	<b>052-218-5771</b> 052-218-5772
サンコーコンサルタント(株) 名古屋支店	052-228-6131 <b>052-223-6238</b>
(株)ダイヤコンサルタント 中部支社	052-681-6711 052-682-3997
大和探査技術(株) 中部支店	052-253-5311 052-253-5312

Cブロック 正:(株)大和地質  
〃 副:中央開発(株) 中部支店

8社 (TEL)  
(FAX)

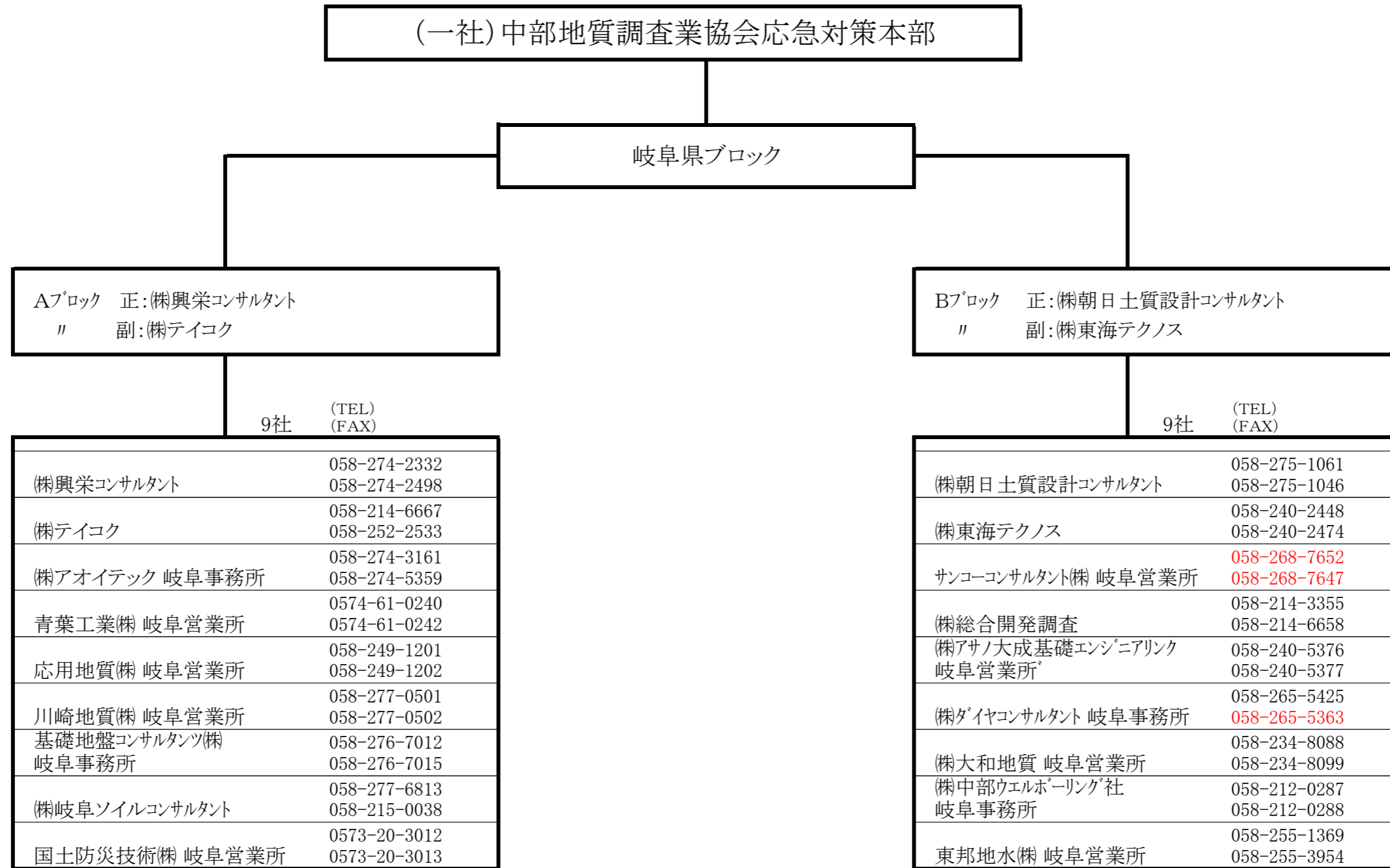
(株)大和地質	052-354-5700 052-354-5703
中央開発(株) 中部支店	052-481-6261 052-482-8777
(株)中部ウェルホールディング社	052-781-4131 052-781-4132
(株)テイビー	054-280-7771 054-288-2815
(株)東海環境エンジニア	052-331-8121 052-331-8058
東海ジオテック(株)	0532-25-7766 0532-25-7775
東海地質工学(株)	052-413-6231 052-413-4187
(株)東京ソイルリサーチ 名古屋支店	052-979-5671 052-979-5673

Dブロック 正:富士開発(株)  
〃 副:東邦地水(株) 事業推進本部

8社 (TEL)  
(FAX)

富士開発(株)	052-781-5871 052-781-5898
東邦地水(株) 事業推進本部	052-937-0100 052-937-6902
(株)東建ジオテック 名古屋支店	052-824-1531 052-824-6228
日特建設(株) 名古屋支店	052-202-3211 052-202-3212
(株)日さく 西日本支社	052-432-0211 052-431-7190
日本物理探査(株) 中部支店	052-753-9662 052-753-9664
明治コンサルタント(株) 中部支店	052-249-3720 052-249-3721
(株)ヨコタテック 名古屋支店	052-325-3952 052-325-3953

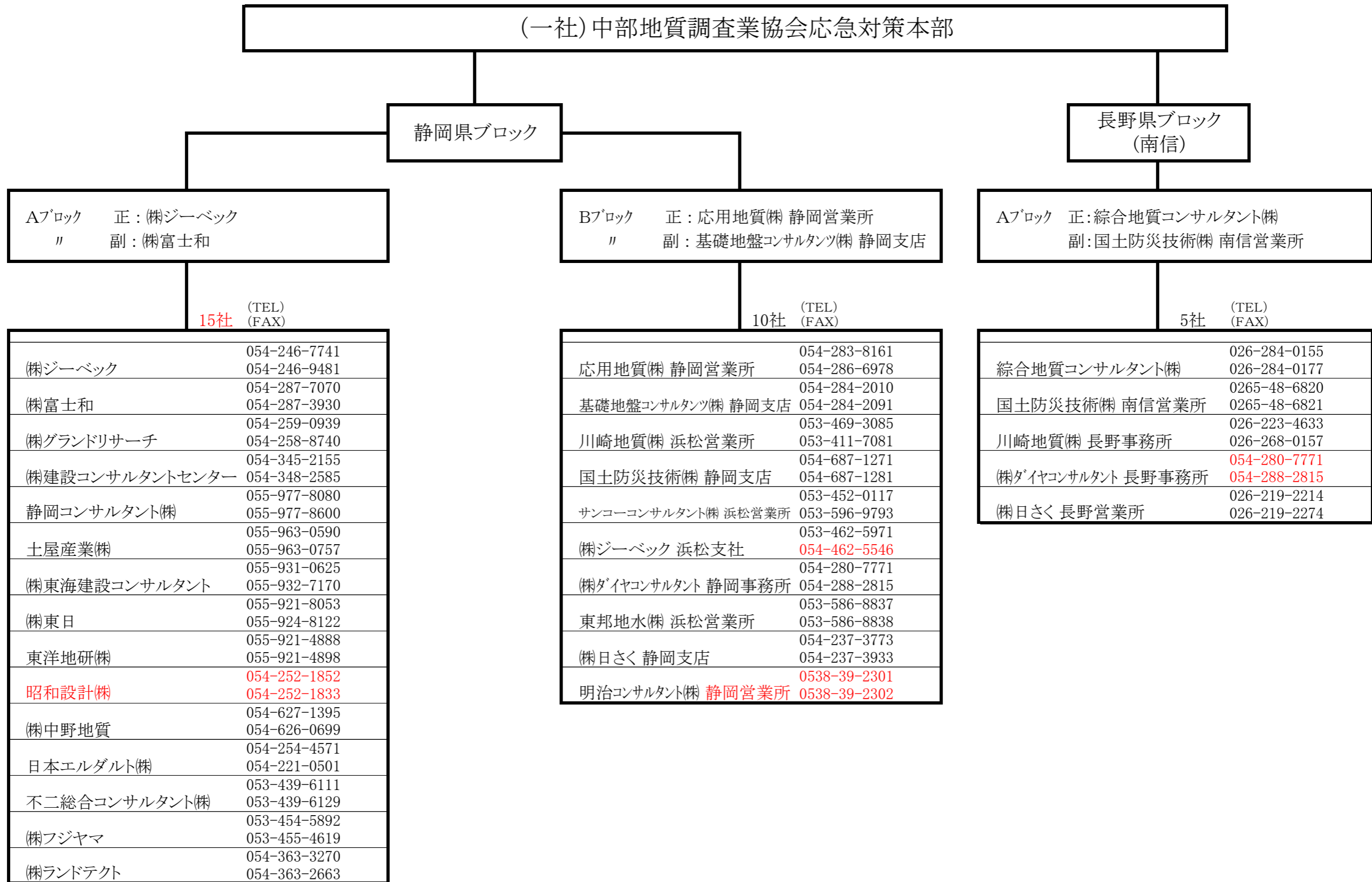
## 4-2.登録協会員 連絡系統図 (岐阜県)



### 4-3.登録協会員 連絡系統図 (三重県)



#### 4-4.登録協会員 連絡系統図 (静岡県、長野県-南信)



5. (一社)中部地質調査業協会 災害事故発生時 出動要請系統図 (災害協定 平成29年12月改訂)

(令和4年度)

